

完善的环保解决方案

# 克服挑战

## 克服挑战

在环保和垃圾处理行业，最大限度地降低运营成本，最大限度地提高资源效率，可以提高企业盈利能力。遵守安全法规和行业法规，也是本行业目前面临的主要挑战。企业可以利用Trimble®技术实现此目标，因为我们能协助你提高垃圾收集和处理流程的效率。

Trimble环保解决方案可以满足垃圾管理过程中每个步骤的所有需求。从垃圾收集和运输，到在现代化填埋场或垃圾发电厂进行回收和处理，我们的产品组合提供完善的定位解决方案和服务。

### TRIMBLE的经验：创造性思维

我们公司有15个业务单位负责开发技术，协助你克服垃圾处理和环保行业面临的挑战。我们提供最齐全的产品组合和专业知识，支持你利用技术改造运营流程。

我们把定位与提高效率联系在一起。作为可最大限度地提高效率并增强盈利能力的先进定位解决方案的主要供应商，我们集成了许多定位技术，包括GPS技术、激光技术、光学技术、惯导技术、应用软件、无线通信和服务，给垃圾管理环境提供完善的商用解决方案。我们的集成解决方案使客户能更快更便捷地采集、管理和分析复杂信息，提高生产力、效率和盈利能力。

过去三十年来，Trimble根据全球100多个国家使用的产品，开发了独特的定位解决方案，协助客户促进业务增长。它可以给环保行业提供相同的定位服务。





### 可提高效率的定位解决方案和服务

无论是要标出垃圾车和流动员工的位置，还是要优化流程，Trimble都有可提高回收厂、填埋场或焚烧厂日常运营效率的技术。我们推出开创性的定位解决方案协助你，确保你的环保业务自始至终正常运营。



Trimble定位解决方案使垃圾处理过程中的每一步都受益，为各种垃圾处理流程提供真正的联合解决方案。



# 可提高生产力的技术

正如其他任何行业一样，垃圾管理公司也不断设法增强盈利能力。其目标可能是改进现场服务，加强现场工人管理。

Trimble定位解决方案给环保服务公司提供在整个垃圾处理过程中需要的工具：

1. 收集和运输
2. 回收
3. 填埋处理
4. 焚烧厂

## 收集和运输

Trimble移动资源管理(MRM)和Trimble公用事业外业解决方案(TUFS)能协助你管理流动员工的绩效，同时降低运营成本，提高客户满意度。例如可以立刻标出在住宅区或商业区收集垃圾或在途中高速行驶的垃圾车的位置，查找距离作业现场最近的垃圾车，给工人发送消息，记录工时，查看和打印详细报表。Trimble推出可扩展的垃圾处理行业解决方案，无论你的企业是私营企业还是国营企业，它们都能满足你的需要。



## 增强竞争优势

Trimble给废料回收场(MRF)、回收中心和堆肥场提供可优化日常运营流程的解决方案。为此，我们使用下列定位技术和应用软件：

- **Trimble**坡度控制系统，在大型堆肥场进行平地施工和原料配送。
- **Trimble**资产管理解决方案，协助你在现场、回收中心和MRF内高效管理重型机械数据和便携式资产数据。
- **Trimble**现场定位系统和测量解决方案，进行普通放样/布局任务与体积/表面测量和计算。
- **Trimble**扫描解决方案，协助你在MRF和回收中心内采用快速不连续方式远程采集精确的定位数据。
- **Trimble**测图和GIS解决方案，采集地理信息系统数据和资产数据。
- **Trimble**成像和定位解决方案和坚固耐用的工地计算机，在现场进行资产管理。





### 填埋处理

为了延长填埋场的使用寿命，操作员和业主必须最大限度地增大填埋空间。为了正确解决这个问题，必须采用最新设备和技术确保进行良好的项目规划，正确执行所有任务。工头和工程经理在平地、挖坑、日常填埋和填埋场封顶过程中需要定位解决方案和服务。

地下水监测井、填埋气体采集系统和浸出液采集系统等资产，必须进行正确维护和使用。现场作业人员必须能进行简单测量任务，例如放样、地形测量和竣工检查。

Trimble提供的解决方案可以在施工阶段和日常运营过程中提高生产力，降低运营成本：

- **Trimble**坡度控制系统，在大型堆肥场进行平地施工和原料配送。
- **Trimble**资产管理解决方案，在现场高效管理重型机械数据和便携式资产数据。
- **Trimble**现场定位系统和测量解决方案，进行填埋场气管和浸出液采集系统普通放样/布局任务和填埋坑确认。
- **Trimble**扫描解决方案，监测填埋场坡度和气管系统（3D模型）。
- **Trimble**测图和GIS解决方案，采集GIS数据、气井等资产的数据和其他流动应用的数据。





# 可提高生产力的技术

## 焚烧厂

现代化的垃圾发电厂和焚烧厂通常是很复杂的系统，要求管理人员、操作工和顾问在工厂的整个生命周期内不断改进不同的流程。

**Trimble**解决方案确保从工厂设计和调试到设备投入运营和管理，再到生命周期结束时停运，都能获得精确的定位信息。采用不连续方式迅速采集所有数据，从而减少返工，提高生产力。**Trimble**提供下列解决方案满足这些过程的需求：



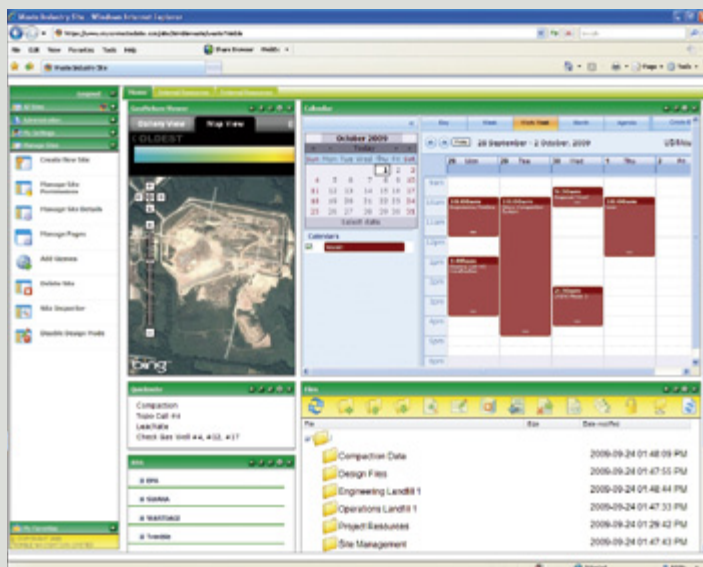
- **Trimble**工业工程应用解决方案，用于运营和维护、资产管理、培训和3D仿真，以及进行可行性研究和规划或设备改造所用的详细设计。
- **Trimble**测量解决方案和现场定位系统，采集现有工地数据进行基本设计、规划，进行尺寸控制和环境审核。
- **Trimble**成像和定位解决方案和坚固耐用的工地计算机，在现场进行资产管理。

## 垃圾发电优势

过去三十年来，绿色运动日渐深入到消费者的生活中。他们希望回收计划能解决填埋场越来越多这一问题。**TRIMBLE**从概念形成到完成，给现代化垃圾发电厂提供一组完整的解决方案，即垃圾处理 and 环保流程，支持环保企业实现其绿色目标。

### 数据管理

管理和共享在一个地方集中存储的工程数据、设计文件、报告和计划，是环保行业面对的主要困难之一。我们推出**TRIMBLE**联合作业社区服务和信息管理系统，使垃圾处理和环保企业能在整个垃圾处理过程中实时连接作业现场和人员。此数据管理解决方案可以提高流程和作业现场控制的效率。





## 全球服务

### 专业服务和顾问

**Trimble Navigation**与全球经销合作伙伴和服务提供商网络，可以给你提供多种技术服务和顾问服务。我们的服务包括流程分析、设计、定位技术集成和流程改造。**Trimble**把我们的关键能力与客户需求结合起来，可以采用环保服务行业使用的技术改造现有流程。

### 培训、服务和支持

**Trimble**全球服务部制定了培训、支持、服务和改造计划，旨在通过提高生产力、优化性能来降低客户的运营成本。这是我们的**Trimble**保护计划的组成部分，旨在确保企业连续运营。培训认证计划把学习培训组合与支持能力融合在一起，利用**Trimble**知识网络和**Trimble® Assistant**软件等工具和技术。



### TRIMBLE联合作业社区提供：

- 在一个地方给所有企业提供数据存储服务，包括工程信息。
- 具有可见性和透明度，你可以查看作业现场和流程作业的每个方面。
- 还有其他内业管理工具，例如日历、博客、文件管理、**GeoPicture Viewer**等。这些工具确保高效进行工程管理和作业现场管理，从而提高生产力，减少重复。

### 环保设备

在恶劣的环保服务领域，没有标准数据采集器。**Trimble**推出功能强、用途广的**Windows Mobile®**高性能数据采集器，可以满足你的日常作业和数据采集应用的需求。此外，行业专用的应用软件可以提高任何作业的效率：垃圾处理、供水、污水处理或保护部门。



如要进一步了解本宣传单提及的任何产品和 解决方案，请发电子邮件至：  
[environmentalsolutions@trimble.com](mailto:environmentalsolutions@trimble.com)



#### 南北美洲

##### **Trimble Navigation Limited**

10355 Westmoor Drive, Suite 100

Westminster, CO 80021

USA

电话 +1-720-887-6100

#### 欧洲、中东和非洲

##### **Trimble Germany GmbH**

Am Prime Parc 11

65479 Raunheim

GERMANY

电话 +49-6142-2100-0

#### 亚太地区

##### **中国Trimble**

中国上海

富特中路311号

浦东外高桥保税区

邮政编码: 200131

电话 +86-21-5046-4200

**TRIMBLE授权经销合作伙伴**